

Arbeitskreis Natursportplaner



Die  
Digitale Wegeverwaltung  
im  
Fichtelgebirgsverein

# Zur Geschichte ...



- ▶ Digitalisierung des Wegenetzes in Kooperation mit dem LDBV (2008 - 2013)
  - ▶ Engagierte Mitarbeiter aus allen Wandergebieten
  - ▶ > 1.600 km Korrekturdaten
  - ▶ Genutzte Software: TopMaps-Viewer & TOP 10
  - ▶ Verwaltung & Datenaustausch via Access-Datenbank
- ▶ Umstieg auf Natursportplaner (2017)
- ▶ Umstieg im Korrekturverfahren auf BayernAtlas (2021)
- ▶ Wegpatenausbildung: Keine Schulungen mehr zum Digitalen Wegenetz (Corona)
- ▶ Wiederaufnahme der Schulung Wegewarte & -paten auf BayernAtlas (ab 2023)

# Die Verwaltung des Wegenetzes bis 2017



**Korrektur-  
meldung**

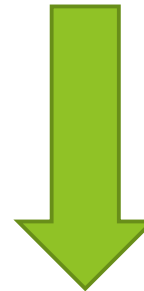
\*.mdb, \*.ovl, \*.gcp



LDBV - ID



**LDBV**



**FGV-Wegenetz  
Datenbank**



**EXCEL-Tabelle**  
ehemalige  
„Fischerliste“



LDBV - ID

# Die Verwaltung des Wegenetzes heute



Korrektur über  
Feedback zur Karte



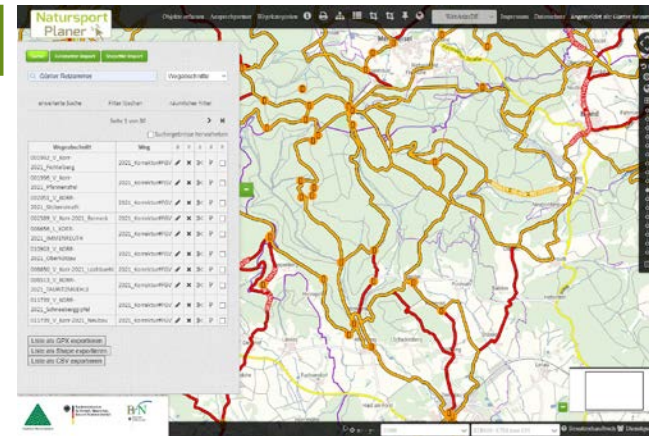
**LDBV**



EXCEL-Tabelle  
ehemalige  
„Fischerliste“



LDBV - ID



**Natursportplaner**



**FGV-Wiki**  
Wegedaten  
im BayernAtlas



# Benennung der Wegabschnitte



- ▶ Die Objekt-Informationen entsprechen dem Dateinamen in der Datenbank des Natursportplaners

Objekt-Information

GPX (014160\_F501A/B\_G2\_V209\_HWF\_VAW)

Weitere mögliche Kenner:  
RWW (Rundwanderweg), QPW (Qualitäts-/Premiumweg),  
RIW (Ringweg), LPF (Lehrpfad), THW (Themenweg)

Kenner für Verbindungs-  
und Anschlussweg

Kenner für Haupt-/Weit-  
Fernwanderweg

Vereins-  
kenner

Gebiets-  
kenner

LDBV-ID, mit  
der der Weg in  
der FGV-  
Wegeliste zu  
finden ist

Interne FGV-Wege-  
nummer, hier: Zubringer  
zum Fränkischen  
Gebirgsweg

Die etwas merkwürdig anmutenden Bezeichnungen der Markierungsabschnitte sind den Anforderungen des Natursportplaners geschuldet, um Daten gezielt auslesen zu können.



# Wanderwegeportal des Fichtelgebirgsvereins

Unter „Downloads“ stehen alle Daten für die Wegeverwaltung der Ortsvereine zur Verfügung



- **Wegeübersicht**
- **Formulare**
- **Markierungswesen**
- **Anleitungen & Hilfen**
- **Natursportplaner**
- **Linkliste zum FGV-Wiki  
(Wegedaten der OV)**

[wege.fichtelgebirgsverein.de](http://wege.fichtelgebirgsverein.de)

# Das Natursportplaner-Team



Wegeabschnitt	Weg
001992_V_Korr-2021_Fichtelberg	2021_Korrektur#FGV
001996_V_Korr-2021_Pfannenstiel	2021_Korrektur#FGV
002051_V_KORR-2021_Stobersreuth	2021_Korrektur#FGV
002589_V_Korr-2021_Berneck	2021_Korrektur#FGV
008656_L_KORR-2021_IMMENREUTH	2021_Korrektur#FGV
010903_V_KORR-2021_Oberkotzau	2021_Korrektur#FGV
008650_V_Korr-2021_Lochbuehl	2021_Korrektur#FGV
008513_V_KORR-2021_TAURITZMUEHLE	2021_Korrektur#FGV
011739_V_KORR-2021_Schneeberggipfel	2021_Korrektur#FGV
011739_V_Korr-2021_Neubau	2021_Korrektur#FGV

Buttons: Liste als GPX exportieren, Liste als Shape exportieren, Liste als CSV exportieren

Navigation: x= y= 25000, ETRS89 / UTM zone 32N, Benutzerhandbuch, Dienstquellen

- Christian Kreipe
- Johannes Rosa
- Günter Reizammer
- Markus Brückner
- Peter Hedler
- Dieter Kottwitz
- Michael Leeb
- Harry Panzer

[wege.fichtelgebirgsverein.de](http://wege.fichtelgebirgsverein.de)



# Korrekturmeldungen



Natursport  
Planer

Objekte erfassen Ansprechpartner Wegkategorien WebAtlasDE Impressum Datenschutz Angemeldet als: Günter Reizammer

Korrekturen, Hinweise und Anregungen bitte per E-Mail an [wege@fichtelgebirgsverein.de](mailto:wege@fichtelgebirgsverein.de)

Alle Mitarbeiter des Natursportplaner-Teams haben Zugriff, Meldungen werden umgehend bearbeitet.

Wegeabschnitt	Weg				
001992_V_Korr-2021_Fichtelberg	2021_Korrektur#FGV				
001996_V_Korr-2021_Pfannenstiel	2021_Korrektur#FGV				
002051_V_KORR-2021_Stobersreuth	2021_Korrektur#FGV				
002589_V_Korr-2021_Berneck	2021_Korrektur#FGV				
008656_L_KORR-2021_IMMENREUTH	2021_Korrektur#FGV				
010903_V_KORR-2021_...	2021_Korrektur#FGV				
008656_V_KORR-2021_...	2021_Korrektur#FGV				
008513_V_KORR-2021_TAURITZMUEHLE	2021_Korrektur#FGV				
011739_V_KORR-2021_Schneeberggipfel	2021_Korrektur#FGV				
011739_V_Korr-2021_Neubau	2021_Korrektur#FGV				

Liste als ...  
Liste als Shape exportieren  
Liste als ...

Logo: Bundesministerium für Umwelt, Naturschutz, Bau und Reaktorsicherheit, B.N. Natursportplaner

Scale: 1:25000, ETRS89 / UTM zone 32N, Benutzerhandbuch, Dienstquellen

[wege.fichtelgebirgsverein.de](http://wege.fichtelgebirgsverein.de)