

Korrekturmeldungen

mit dem

BayernAtlas

erstellen

Hilfe zur Meldung von Korrekturen an Wegen

Eine Kurzhilfe des AK „Digitales Wegenetz“



im März 2024

Korrekturen am Wegenetz melden

- ▶ Um unser Wegenetz möglichst aktuell zu halten, sind wir auf Ihre Hinweise angewiesen. Wir sind für jede Korrekturmeldung dankbar. Der BayernAtlas ist ein ideales Instrument um Abweichungen zu melden, dazu gehen Sie am besten so vor:
 - ▶ Den von einer Korrektur betroffenen Weg in den BayernAtlas importieren. Am einfachsten geht das über die im **FGV-Wiki** (wege.fichtelgebirgsverein.de/wiki)



Hauptseite

FGV WegeWiki

Die Plattform für Wegewarte und Wegepaten des Fichtelgebirgsvereins zur Verwaltung der betreuten Wanderwege.

- Wege-Übersicht (aktualisiert: 04.03.2023)
- Wegweiser-Standorte (im Autobau)
- **Markierungsabschnitte der Ortsvereine (Darstellung im BayernAtlas mit Downloadmöglichkeit)**
- Markierungszeichen

101 - Arzberg [Bearbeiten | Quelltext bearbeiten]

Abschnitt	Mz	Wegname	Länge
000039_F014_A10_G1_V101_HWF		Europäischer Fernwanderweg 6	9.78
000039_F014_A11_G1_V101_HWF		Europäischer Fernwanderweg 6	3.94
002529_F003_A14_G1_V101_HWF		Mittelweg	2.01
002530_F010_A05_G1_V101_HWF		Röslauweg	9.61
003353_F078_A05_G1_V101_HWF_VAW		Marktleuthen - Mitterteich	8.43
003359_F081_A01_G1_V101_HWF_VAW		Arzberg - Wellerthal	6.74
003373_F080_A02_G1_V101_HWF_VAW		Markredwitz - Kappl	10.07
003377_F082_A01_G1_V101_HWF_VAW		Arzberg - Wartberg	1.99
003378_F085_G1_V101_HWF_VAW		Brand b. Markredwitz - Parkplatz Lindenberg	6.99

befindliche Tabelle „Markierungsabschnitte der Ortsvereine“. Den betreffenden Weg per Mausklick öffnen, dann im BayernAtlas

- ▶ entweder über die Zeichen- oder Routenfunktion die Abweichung (= neuer Wegverlauf) zeichnen



Korrekturen am Wegenetz melden

- Korrekturmeldung mit der **Zeichenfunktion** erstellen:

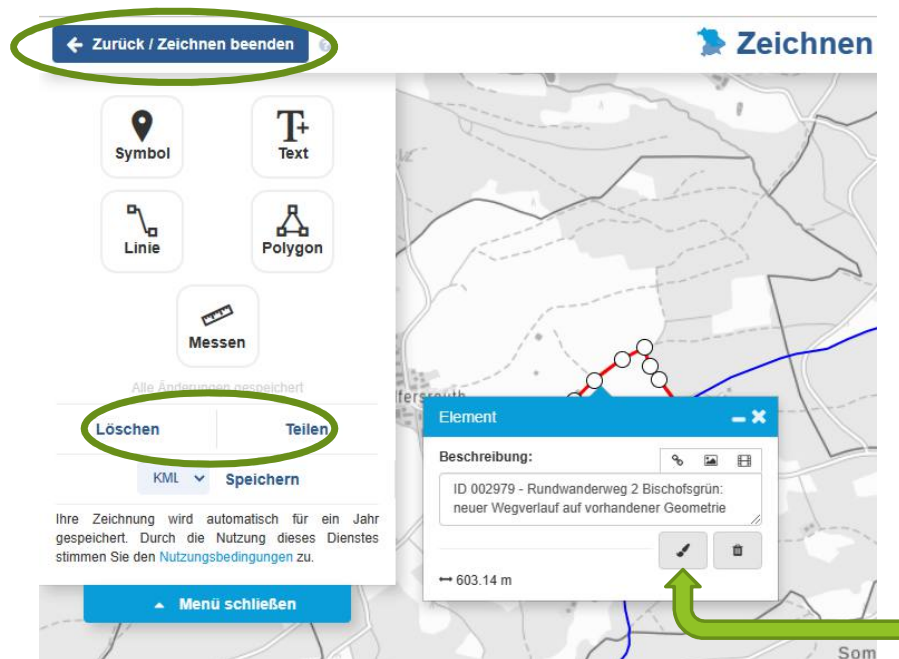
The image shows two screenshots from the BayernAtlas website. The left screenshot displays the main navigation menu, with the 'Zeichnen & Messen auf der Karte' option highlighted by a yellow oval. A green arrow points from this menu item to the right screenshot. The right screenshot shows the drawing tool interface, where the 'Linie' (Line) option is circled in green. The interface includes options for 'Symbol', 'Text', 'Polygon', and 'Messen'. A red line is drawn on the map in the right screenshot, indicating the correction process.

Mit der Linienfunktion den neuen Wegverlauf zeichnen, Zeichenvorgang mit Doppelklick schließen ...



Korrekturen am Wegenetz melden

- Korrekturmeldung mit der **Zeichnenfunktion** erstellen:



... nach dem Zeichnen auf die gezeichnete Linie klicken und Informationen zum Weg im Fenster „Element“ eingeben: LDBV-Wege-ID, Kurzbeschreibung des Wegs und im Bedarfsfall einen Hinweis auf die Wegbeschaffenheit geben. Sollte in der Karte keine Geometrie vorhanden sein, so bedarf es der Einmessung mit GPS. Im Bedarfsfall kann die Linienfarbe verändert werden („Pinsel“).

Danach die Zeichnung als „KML“ für die eigenen Unterlagen speichern und dann die Zeichnenfunktion („Zurück“) beenden, um die Zeichnung für die Weitergabe an uns „Teilen“ zu können.



Korrekturen am Wegenetz melden

► Die Zeichnung (Korrekturmeldung) teilen:

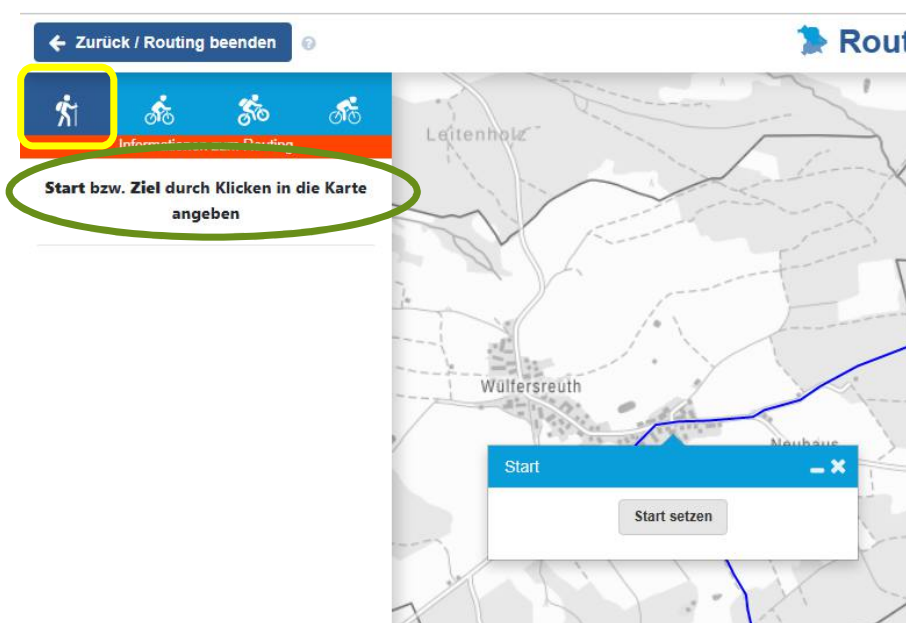
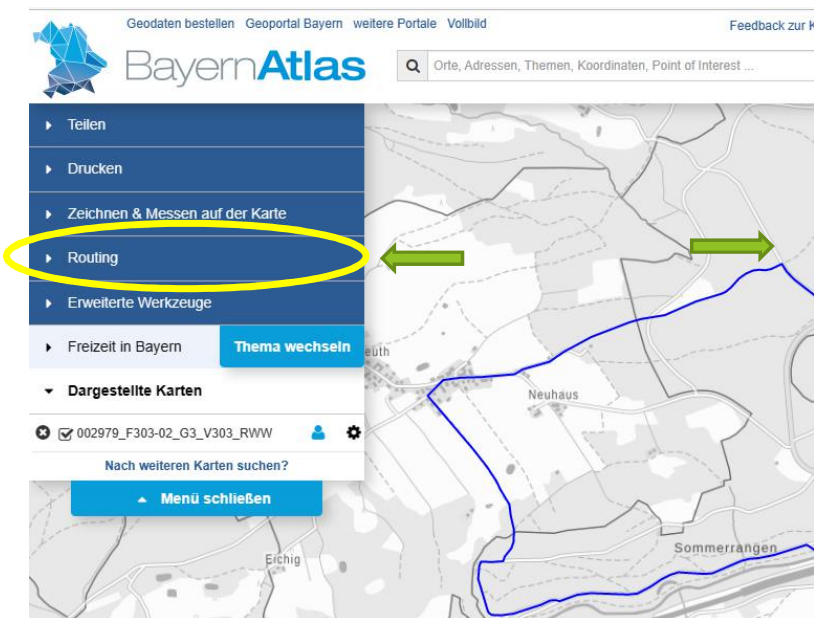
The image consists of two side-by-side screenshots of the BayernAtlas website interface. Both screenshots show a map with a red polygon highlighting a specific area. The left screenshot shows a dark blue sidebar menu on the left side of the map. The top item, 'Teilen', is circled in yellow. A green arrow points from this menu item towards the right screenshot. The right screenshot shows the 'Teilen' dropdown menu expanded. It contains social media icons (email, print, Facebook, Twitter) and a text input field containing a URL: 'https://v.bayern.de/vwC6...'. The 'Link kopieren' button is circled in green. Below the input field, there is a 'BayernAtlas-IFrame' section with a 'Vorschau' button and a checkbox for embedding the map. At the bottom of the dropdown menu, there are several other options: 'Drucken', 'Zeichnen & Messen auf der Karte', 'Routing', and 'Erweiterte Werkzeuge'.

Den Link kopieren, aus der Zwischenablage in eine E-Mail einfügen und an uns (Team Natursportplaner / Digitales Wegenetz) senden. Mit dem Link können wir auf die Korrektur zugreifen, sie umsetzen und an das LDBV weiterleiten. Nach der Rückmeldung durchs LDBV wird der neue Verlauf dann in unsere Datenbank (Natursportplaner) und in die Wiki-Tabelle übernommen.



Korrekturen am Wegenetz melden

- Korrekturmeldung mit der **Routenfunktion** erstellen:

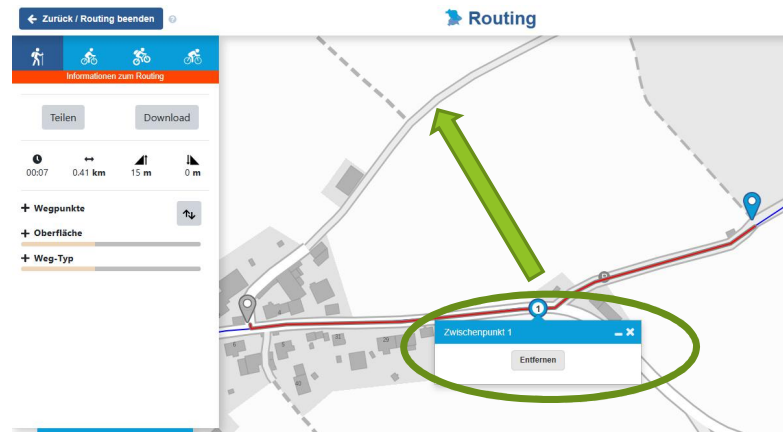
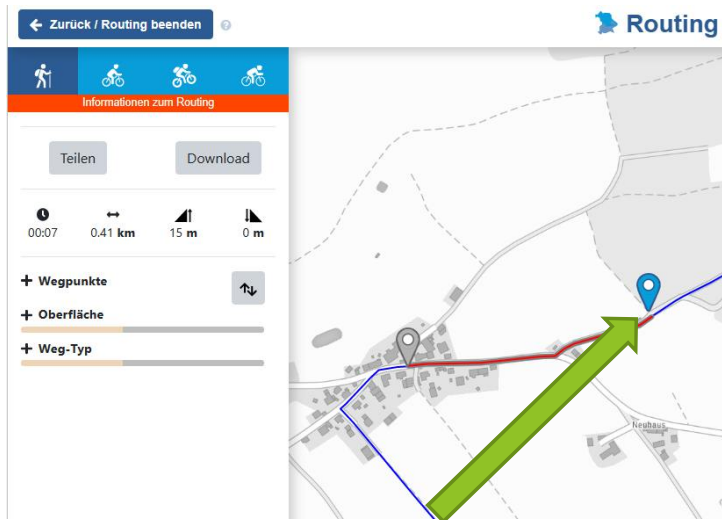


Nach Aufruf der Routingfunktion das **Routingprofil** (Wandern, Radfahren ...) wählen.
Mit dem ersten Klick der Startpunkt gesetzt ...

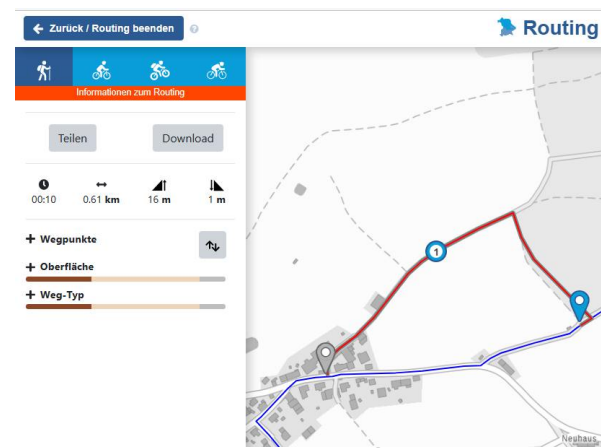


Korrekturen am Wegenetz melden

- Korrekturmeldung mit der **Routenfunktion** erstellen:



... dann **Zielpunkt** setzen. Wenn die Route nicht gewünschten Verlauf nimmt, einfach auf die Linie klicken (**Zwischenpunkt setzen**) und auf die gewünschte Geometrie ziehen. Falls nötig, mit weiteren „Zwischenpunkten“ die Route anpassen; dabei auf deren Reihenfolge achten. Weitergabe ist nur mit „Teilen“ möglich - siehe Folie 5.



Hinweis



Näheres zur Bedienung des BayernAtlas siehe

„[Kurzhilfe - BayernAtlas_Erste Schritte](#)“

Weitere Hilfen:

„[Kurzhilfe - Standortkoordinaten im BayernAtlas](#)“

„[Kurzhilfe - Wegenetz im BayernAtlas](#)“

Die Hilfedateien liegen als PDF im Downloadbereich unseres
Wegeportals (wege.fichtelgebirgsverein.de)

